

REGIONE PUGLIA
PROGRAMMA INTEGRATO DI RIQUALIFICAZIONE DELLE PERIFERIE
"LA LOGGIA DELLE PUGLIE"
COMUNE DI SANT'AGATA DI PUGLIA



PROGETTO ESECUTIVO

Opere di urbanizzazione primaria

2 VIABILITA' – ASCENSORI VERTICALI

carpenteria ascensore semipermanente

Egic3.6

Data DICEMBRE 2010

Scalo 1 : 50

PROGETTISTI : R.I.P. ingr:

Mistrulli P.V.E. – mondatario
Frescura G.B. – mondatario
Disanto G. – mondatario
Podulosi P. – mondatario

REVISIONE

DATA

REDAITO

VERIFICATO

APPROVATO

ESECUZIONE

Commissario

CdC Elaborato

Revisione

Pr. Fogli

Fornito

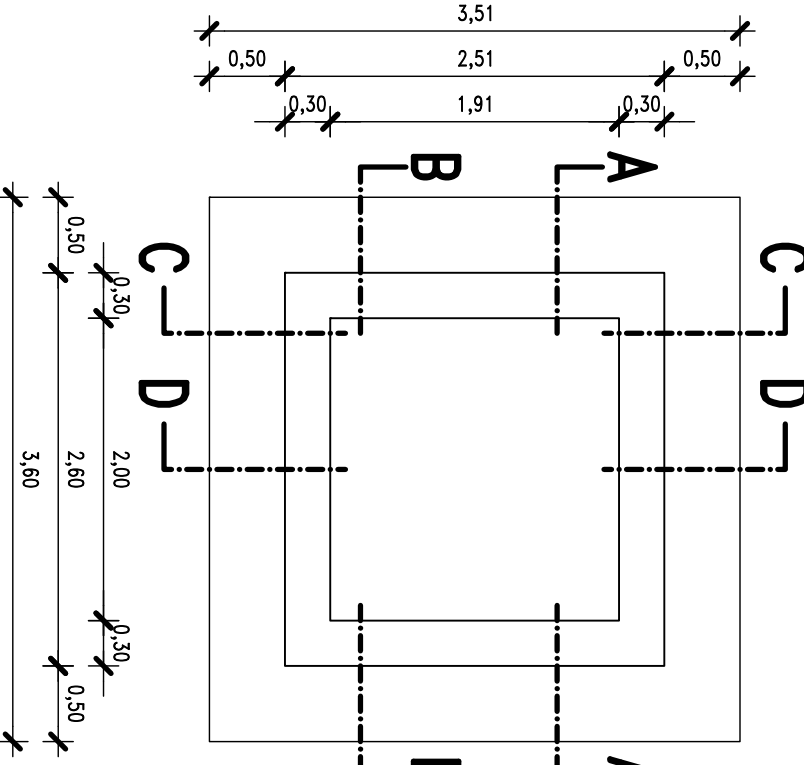
Autore del Progetto

R.I.P.

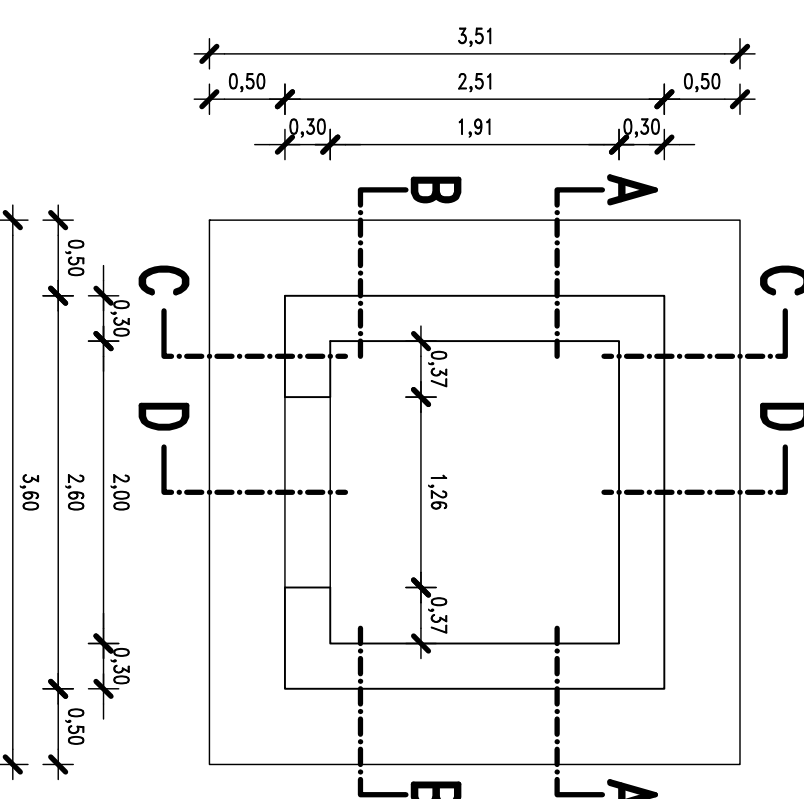
ingg.:Mistrulli–Frescura–Disanto–Podulosi

85100 – POTENZA – via Berfazzoni, 35 – tel./fax 0971 410672 – email : r.poca.mistrulli@tin.it

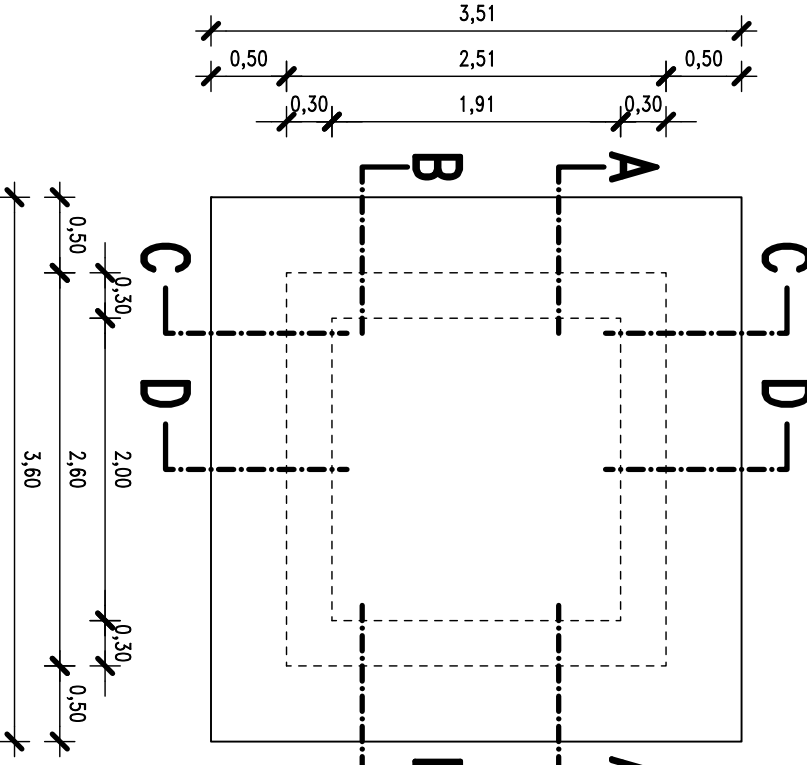
CARPENTERIA TIPO



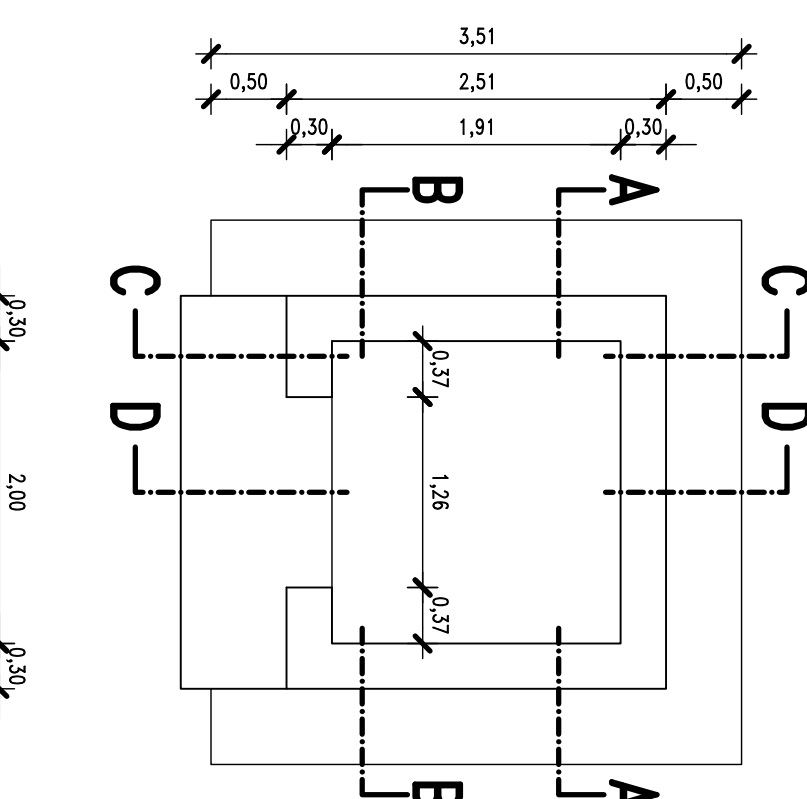
CARPENTERIA a quota +4.35



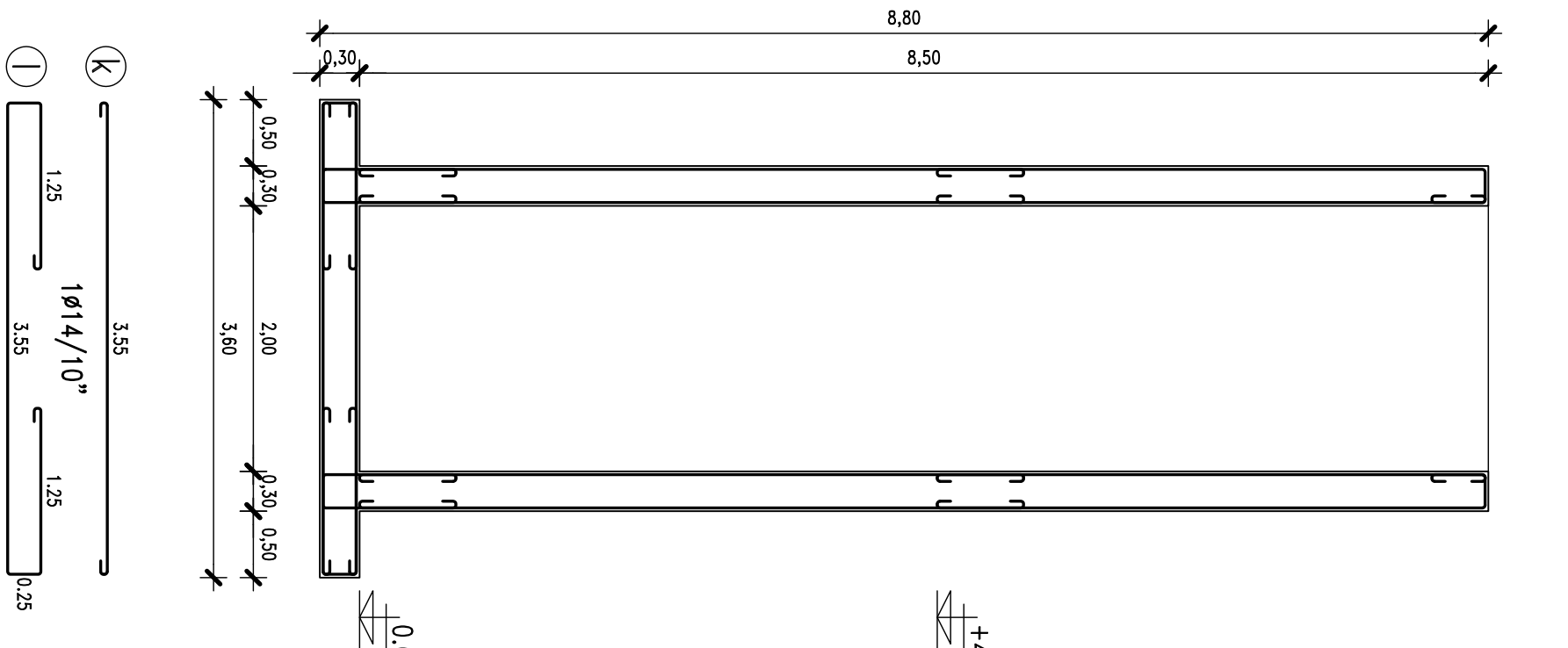
CARPENTERIA FONDAZIONE



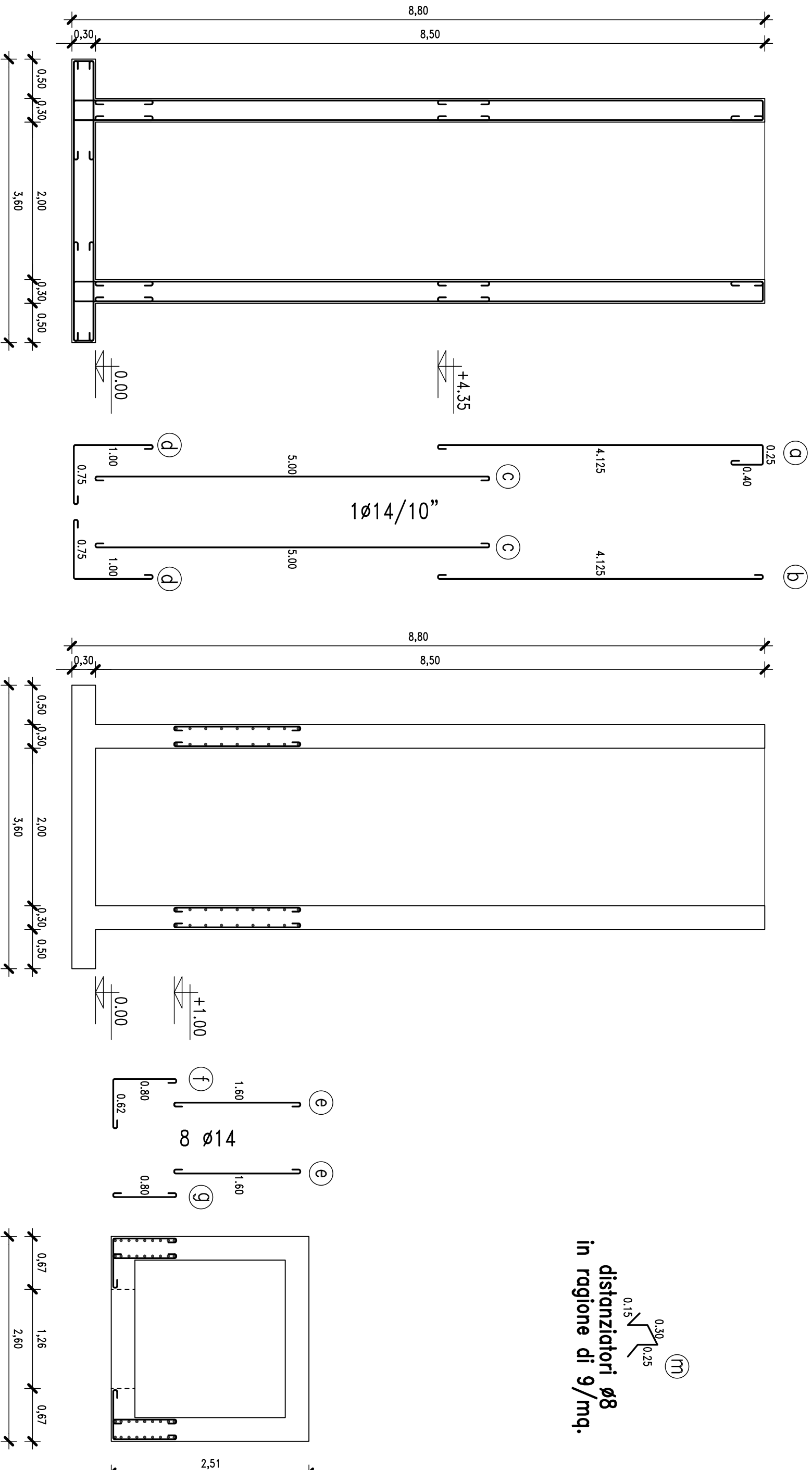
CARPENTERIA a quota +1.35



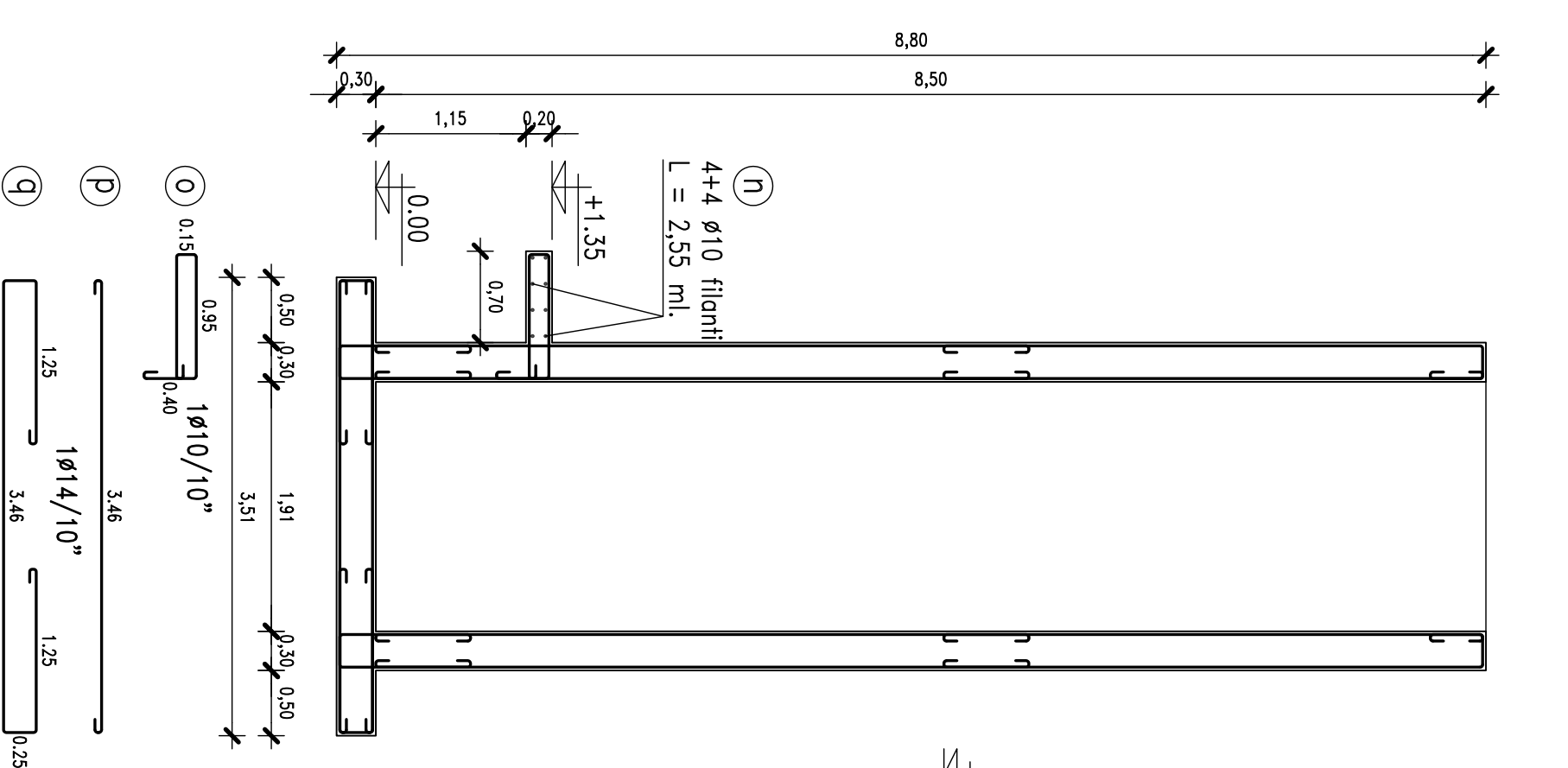
SEZIONE A-A



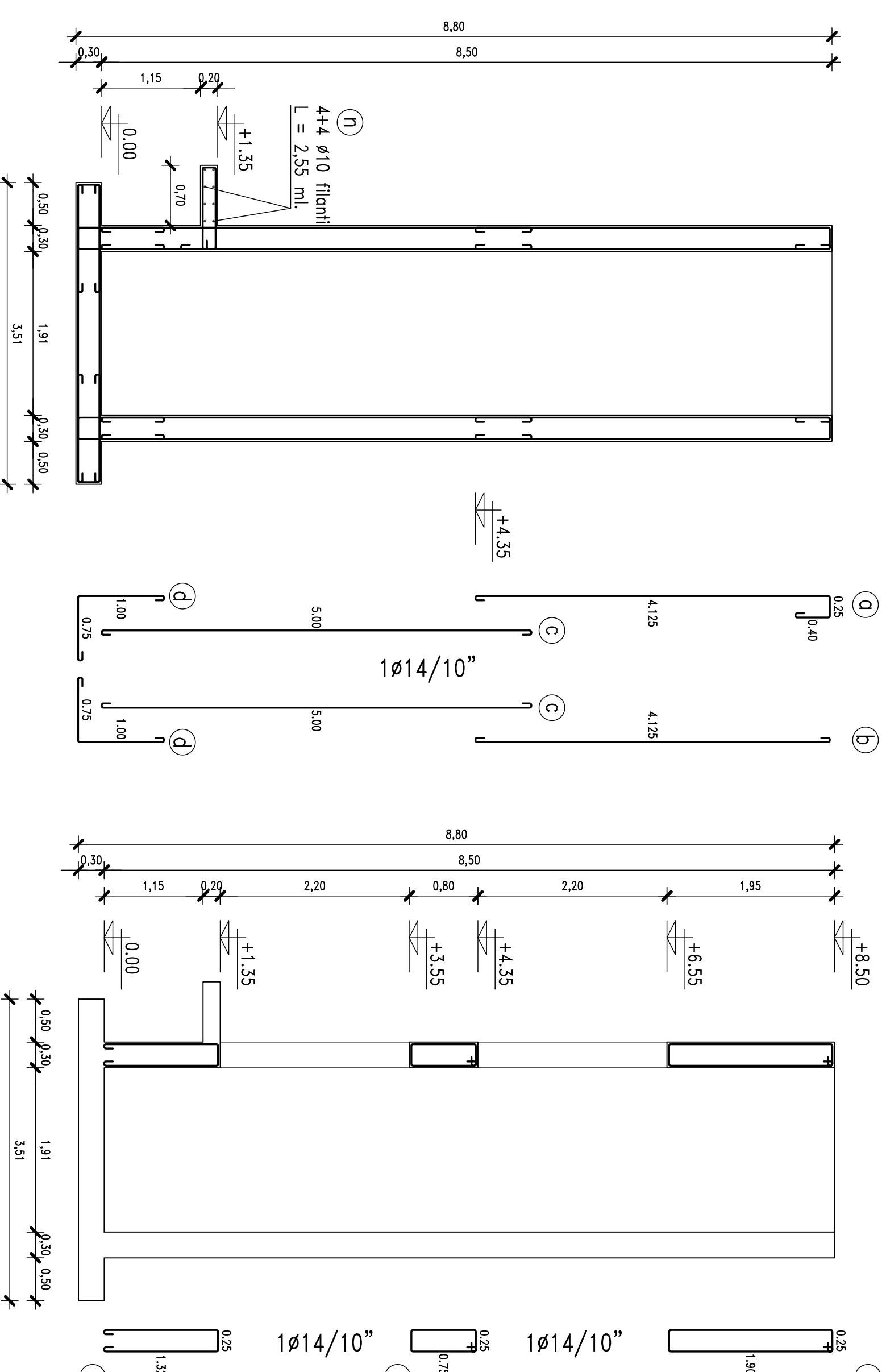
SEZIONE B-B
armatura aggiuntiva



SEZIONE C-C

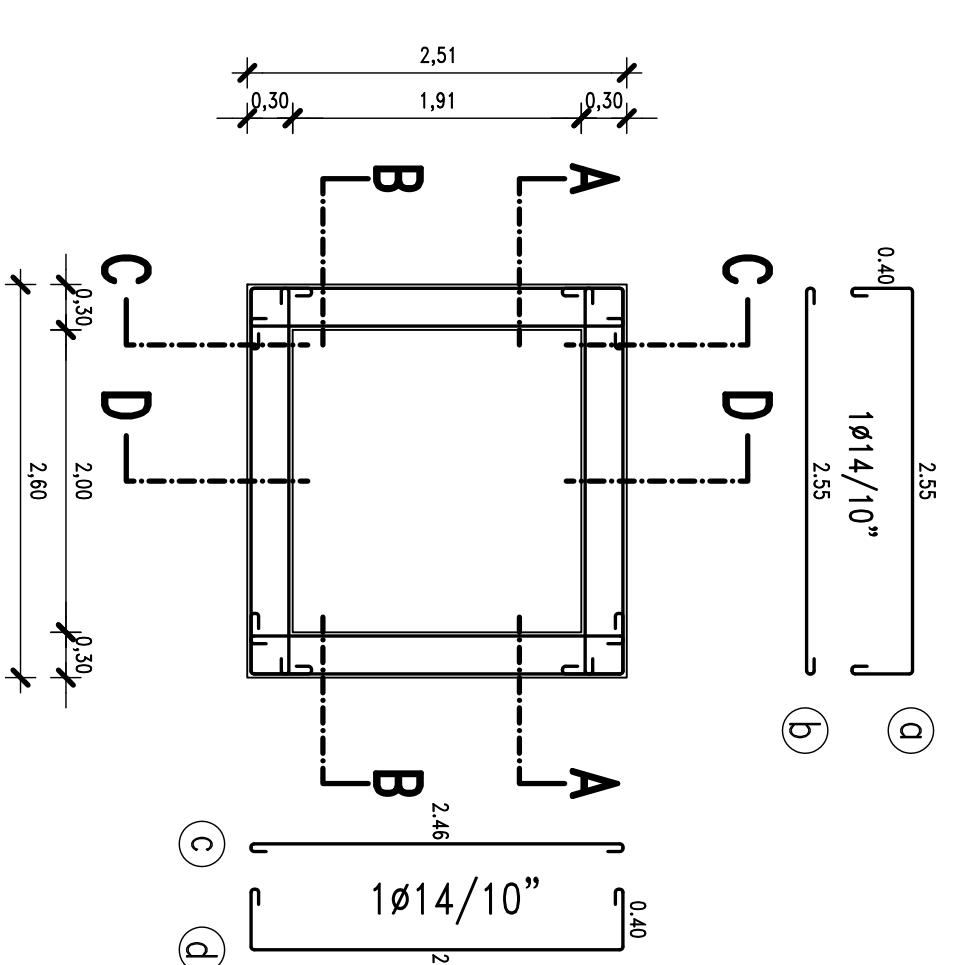


SEZIONE D-D

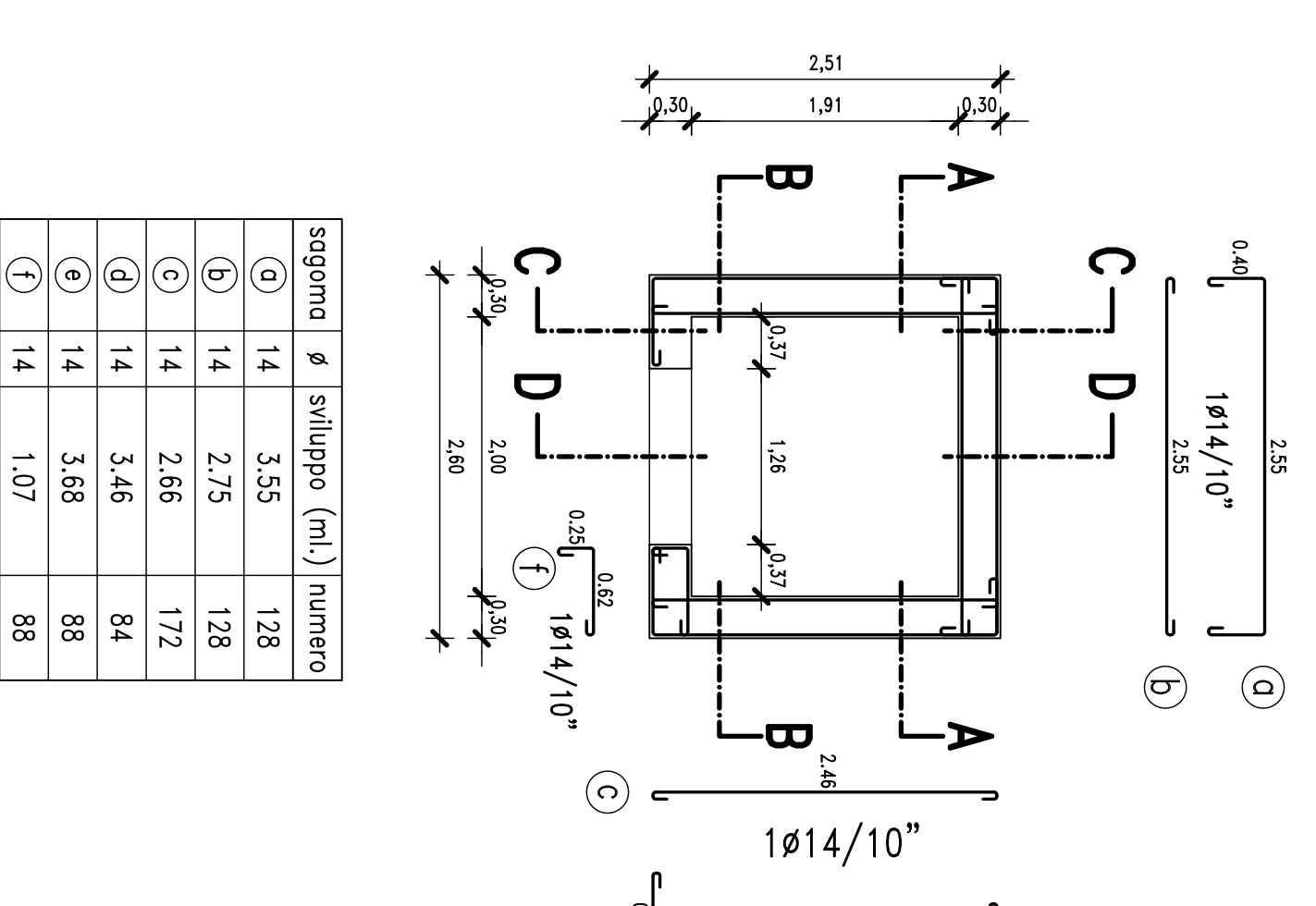


segnala	Ø	sviluppo (ml.)	numero
Ⓐ	14	4.975	74
Ⓑ	14	4.325	74
Ⓒ	14	5.20	148
Ⓓ	14	1.95	160
Ⓔ	14	1.80	32
Ⓕ	14	1.62	16
Ⓖ	14	1.00	16
Ⓗ	14	4.50	11
Ⓘ	14	2.20	11
Ⓛ	14	3.10	11
Ⓜ	14	3.75	36
Ⓝ	8	1.10	503
Ⓟ	10	2.75	8
Ⓡ	14	3.66	37
Ⓢ	14	6.66	37

ARMATURA ORIZZONTALE
da quota 0,00 a quota +1,35
da quota +3,55 a quota +4,35
da quota +6,55 a quota +8,50



ARMATURA ORIZZONTALE
da quota +1,35 a quota +3,55
da quota +4,35 a quota +6,55



segnala	Ø	sviluppo (ml.)	numero
Ⓐ	14	3.55	128
Ⓑ	14	2.75	128
Ⓒ	14	2.66	172
Ⓓ	14	3.46	84
Ⓔ	14	3.66	88
Ⓕ	14	1.07	88